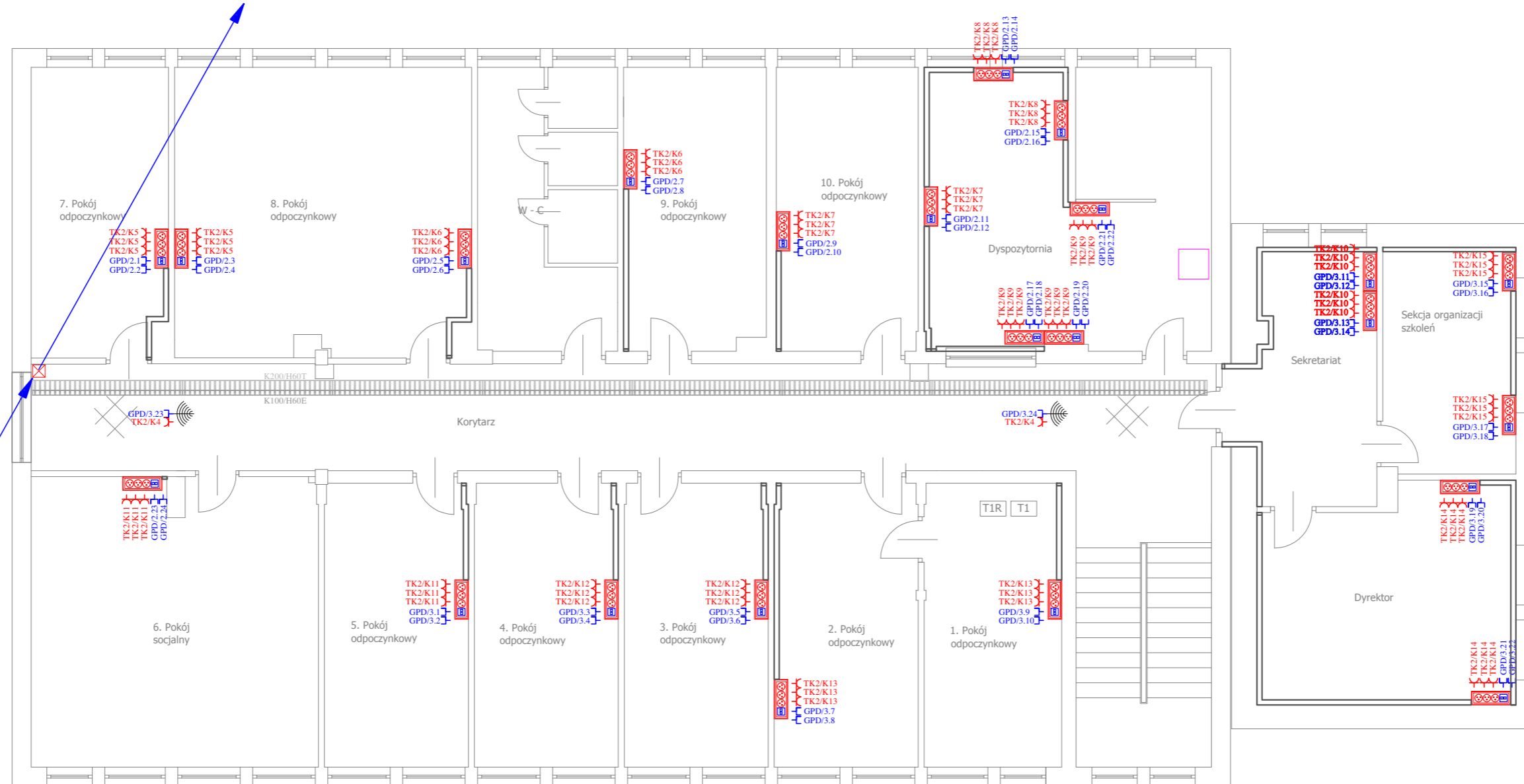




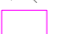


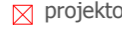



Pogotowie I piętro



LEGENDA

-  projektowany punkt dostępowy WiFi
-  projektowany punkt logiczny (3xDATA, 2xRJ45)
-  istniejący punkt logiczny (3xDATA, 2xRJ45)
-  istniejący sufit podwieszany 60x60cm
-  istniejąca szafa Rack (stoją lub wisząca) do demontażu
-  projektowana trasa kablowa niskoprądowa
-  projektowana trasa kablowa elektryczna
-  projektowany pionowy kanał instalacyjny
-  projektowana listwa PVC dwudzielna

MedyczniT.pl Sp. z o.o.
02-673 Warszawa
ul. Konstruktorska 6 lok. 214
tel. 22 847 14 38; fax 22 853 48 10



INWESTYCJA:	SYSTEM OKABLOWANIA STRUKTURALNEGO		
ADRES INWESTYCJI:	Radom, 26-600, ul. Tochtermana 1		
INWESTOR:	Radomska Stacja Pogotowia Ratunkowego w Radomiu ul. Tochtermana 1, 26-600 Radom		
FAZA:	PROJEKT TECHNICZNY BRANŻA ELEKTRYCZNA / TELETECHNICZNA		
ZAWARTOŚĆ RYSUNKU:	INSTALACJE ELEKTRYCZNE I TELETECHNICZNE RZUT I PIĘTRA		
ZESPÓŁ PROJEKTOWY			
STANOWISKO	IMIĘ I NAZWISKO	NR. UPRAWNIENI	PODPIS
PROJEKTOWAŁ:	ADAM KNIŻEWSKI	1045/EL/86 MAZ/IE/0435/08	
OPRACOWAŁ:			
SPRAWDZIŁ:	inż. JANUSZ WARZECHA	LOD/0249/ POOE/04	
DATA:	SKALA:	NR. RYSUNKU:	REWIZJA:
29.11. 2016 r	1:100	E-02	---